

TŰZVÉDELMI JEGYZŐKÖNYV

Ellenőrzött helyszín: Budapest, XVI. ker, Budapesti út 119/D

Ellenőrzést végző személy: Kőműves Márk – tűzvédelmi főelőadó
Kovács András – tűzvédelmi előadó

Ellenőrzés időpontja: 2016. szeptember 7.

Ellenőrzés célja: Bejárás során a felmerülő hiányosságok rögzítése, intézkedés a nem-megfelelőségek megszüntetésére a tűzveszélyes és a jogszabályban meghatározott tiltó tevékenységek feltárása

Az ellenőrzés megállapításai feltárt hiányosságok és kockázatok:

- **A közlekedőkön éghető anyag elhelyezése tilos! Növények és nem éghető anyagok csak úgy helyezhetők el, hogy a menekülési útvonalat az előírt minimális méret alá (110cm) nem szűkítik le.**

54/2014 (XII.5) BM rendelete az Országos Tűzvédelmi szabályzatról

205. § (2) Lakórendeltetésű épületek, épületrészek területén a menekülésre számításba vett közlekedőkön, lépcsőházakban éghető anyagok és a menekülési útvonalat leszűkítő tárgyak - a (3) bekezdésben foglalt kivétellel - nem helyezhetők el.

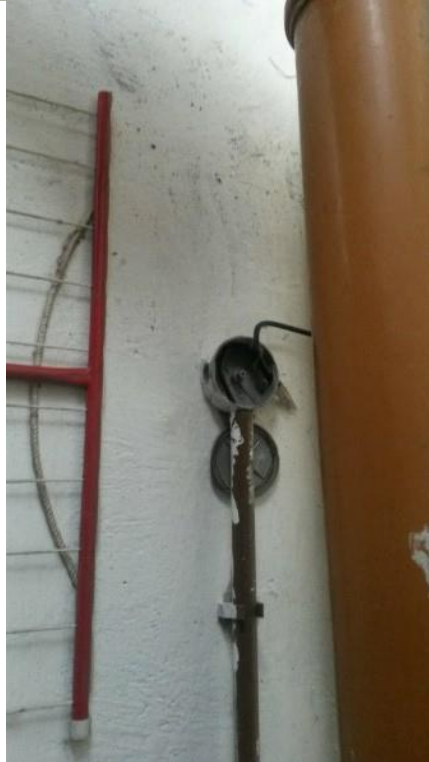
(3) Lakórendeltetésű épületek, épületrészek menekülésre számításba vett közlekedőin, lépcsőházak pihenőin növények elhelyezhetők, ha a menekülési útvonalat az előírt minimális méret alá nem szűkítik le.

A tárolt anyagok miatt a menekülési útvonal előírt minimális szélessége nem tartható.



- **A folyosó egyes részein a elektromos kötődoboz burkolata hiányzik. A falból kilógó csupasz vezetéket el kell távolítani.**

MSZ 2364-410:1999/IM:2004 szabvány 412.2.3. pontja, mely elő írja. hogy „A burkolatok megbízhatóan legyenek rögzítve, továbbá elegendően szilárdak és tartósak legyenek ahhoz, hogy a normál üzem ismert feltételei között az előírt védeettségi fokozatot fenntartsák és az aktív részeket megfelelően elkülönítsék, figyelembe véve külső hatásokat is. ”



- **A tárolókban és a folyosókon a lámpákról egyes helyeken hiányzott a búra, amely így balesetveszélyes.**

Az MSZ EN 60598-1:1999 szabvány 9.2 pontja: A villamos lámpát a mechanikai sérülés elleni védelem érdekében burával ellátva kell kiépíteni és üzemeltetni.



- **Az elektromos kapcsolók közelében éghető anyagot tárolni tilos és tűzveszélyes!**

MSZ 1585:2001 4.5. pontja: „ Villamos kapcsoló- és vezérlőkészülékek elérési, menekülési útvonalán vagy közelében illetve azokon a helyeken ahonnan ezeket a villamos szerkezeteket kezelik tilos a hozzáférést gátló tárgyakat és/vagy éghető anyagokat elhelyezni.”



- **A villanyóra szekrényben tilos éghető anyagot tárolni.**

MSZ 1585:2001 4.5. pontja: „ Villamos kapcsoló- és vezérlőkészülékek elérési, menekülési útvonalán vagy közelében illetve azokon a helyeken ahonnan ezeket a villamos szerkezeteket kezelik tilos a hozzáférést gátló tárgyakat és/vagy éghető anyagokat elhelyezni.”



Topor Tamás
Műszaki ügyintéző



Kőműves Márk
Tűzvédelmi főelőadó
Okl. sz.: 197/9/2012